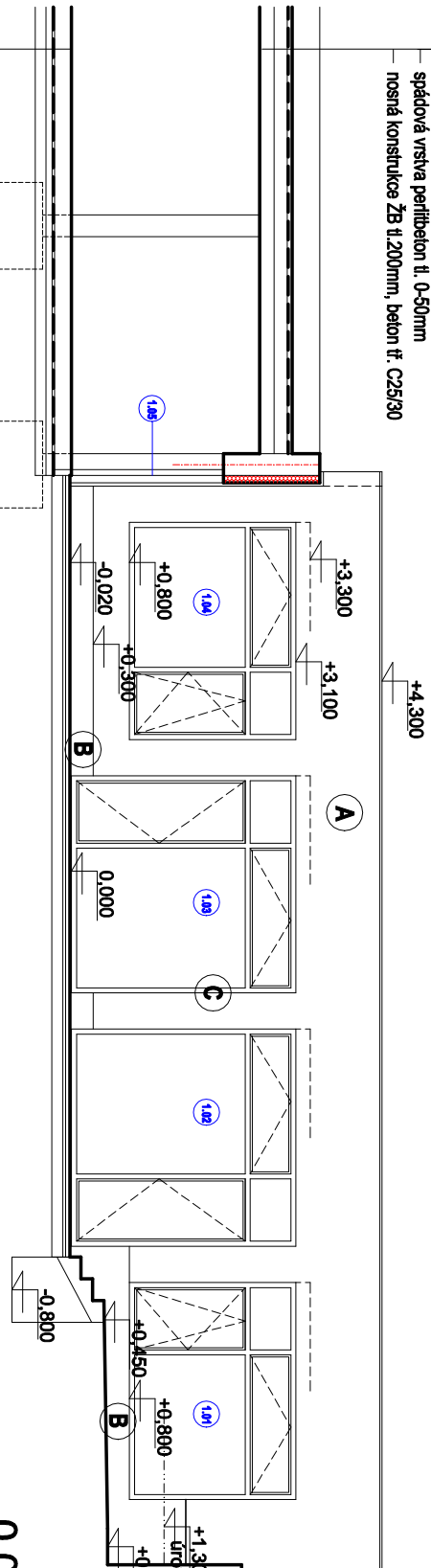


Centrální šatny - stávající

- obložkový kačlírek tl. 70mm
- geotextilie 300g/m2
- střešní fólie z měkčeného PVC s požárním atestem do požár. nebezpeč. prostoru
- tepelná izolace - extrudovaný polystyren střešní tl. 180mm
- parotěsná zbrana - asfaltový pás s vložkou ze skelných vláken Al fólie svařovaný
- spádová vrstva peribeton tl. 0-50mm
- nosná konstrukce ŽB tl.200mm, beton tř. C25/30




0,000 = 490,90 m.n.m.

Tělocvična - stávající



Legenda povrchů

- A** Omítka silikonová, barvy lomené bílé
- B** Omítka silikonová 0,5 mm točená, barvy světle šedé
- C** Okenní profily barvy tmavě šedé

Index	Popis změny	Datum	Provedl	Podpis
Vedoucí projektant: Ing. arch. Miroslav Dvořák		Projektant:  Havlíčkovy náměstí 104 380 01 Dačice I. IČO: 251 60 150		
Vypracoval:	Ing. arch. Eva Komendová			
Investor:	Město Dačice Krajčřova 27, 380 13 Dačice			
Akce:	Vybudování učeben a zázemí pro školní družinu ZŠ B. Němcové	Zak. č.:	06 03 / 2021	
		Datum:	leden 2022	
		Stupeň:	DPS	
Část:	D. Dokumentace objektu	Místo:	Dačice	Výkres:
D.1.1 Architektonicko-stavební řešení		Okres:	J. Hradec	
Obsah:	Řezopohled severozápadní	Počet A4:	2	D.1.6
		Měřítko:	1:100	